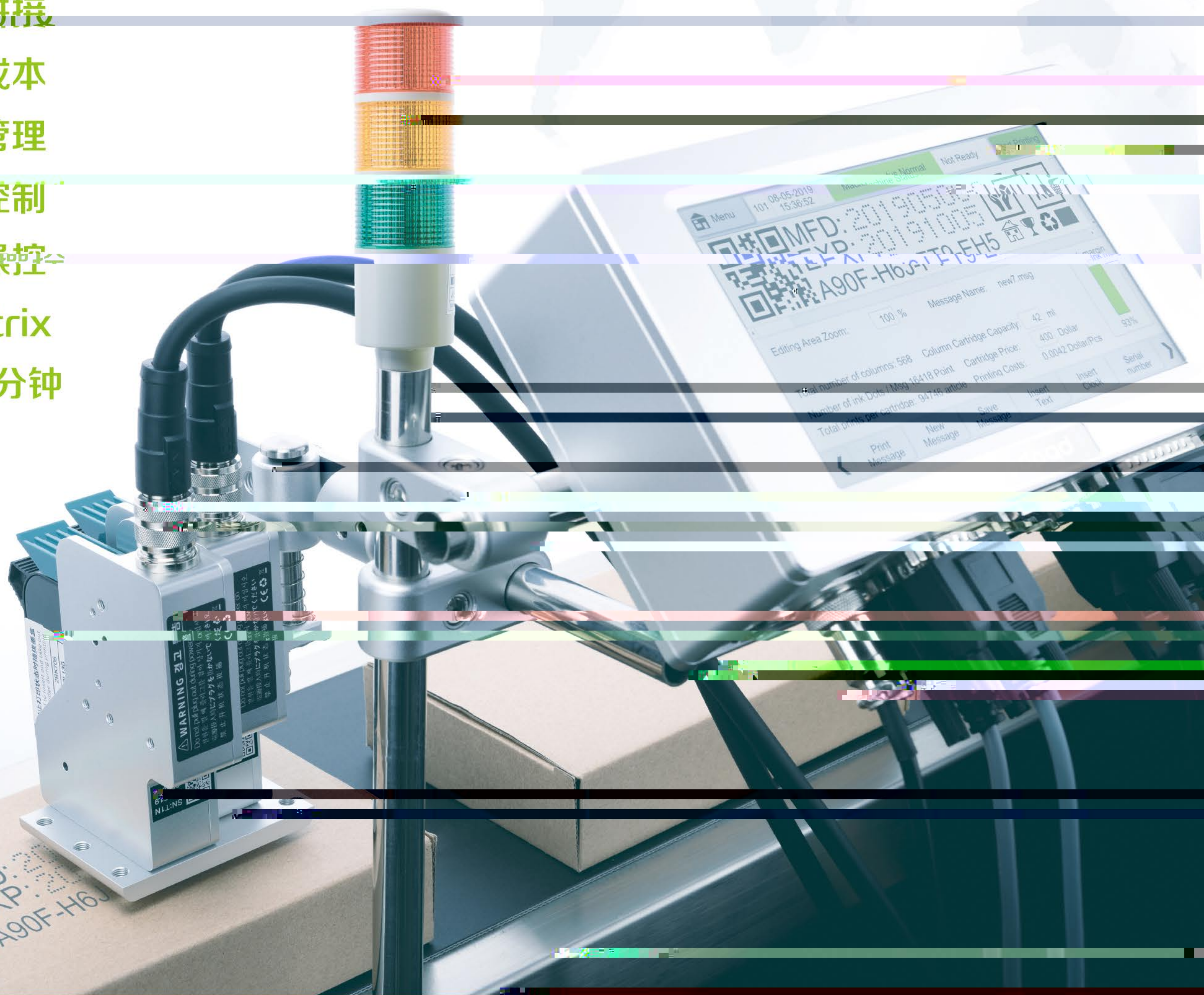


T210

高速可变数据喷印系统

- ◆ 防伪追溯数据喷印
- ◆ 软件可调无缝拼接
- ◆ 实时计算喷印成本
- ◆ 网络远程集中管理
- ◆ 生产线报警灯控制
- ◆ 无线键盘鼠标操控
- ◆ GS1 DataMatrix
- ◆ 最高达406米/分钟



◆ 更可靠的专业硬件

采用美国 TI 公司 AM3358 工业级高性能 CPU
美国 Xilinx 公司 Spartan6 工业级高速运算FPGA
打印引擎采用工业级 TIJ 喷码机专用的 ASIC 芯片组
主板均采用抗干扰工业级固态电子元件 GMT 制造工艺
防尘防潮耐腐蚀工业级防护机身 7英寸工业触控显示屏
网络 USB 串口 报警 信息控制 等完善的外部硬件接口
全工业级硬件 确保在各种复杂工况的应用场合可靠稳定
适用在高低温 多尘 潮湿 干扰环境下 获得稳定喷印质量

◆ 更强大的软件系统

架构稳定高效的工控级嵌入式 Linux 安全智能操作系统
自主研发超高速喷印管理系统 10毫秒中超高速喷印响应
高效灵活的动态数据库喷印功能 支持远程网络集中管理控制
支持追溯系统 防伪系统 条码监控 动态数据
强大的GS1二维码和条码功能 满足客户各种可变码应用需求
300DPI 喷印速度最高可达400米/分钟 最高可支持600DPI
系统内嵌强大的墨滴消耗专用算法 可即时为客户计算喷印成本
扫描枪输入 无线键盘鼠标操控 多级安全菜单 超过40种多国语言

Codpad

专业TIJ喷码标识设备制造商
Professional TIJ inkjet printer manufacturer

动态追溯数据库高速喷印解决方案
OEM ODM SDK 一站式服务

◆可双喷头无缝拼接 可双喷头独立安装

◆1-6级灰度可调 加黑喷印效果

◆墨盒采取撬扣式安装 简便可靠

◆多种可选支架 不同的安装方式

◆支持大容量墨袋 墨水连续供系统

◆轻松匹配称重机包装机分页输送机

◆支持100%品牌定制化定制



详细参数

喷印参数	喷头类型	TIJ2.5热发泡喷头
	喷印精度	分辨率高达 600 x 600 DPI (纵向: 100DPI、150DPI、300DPI、300DPI 横向: 30、300DPI 精密调节) 可调喷印灰度1-6级
	喷印高度	最小喷印1mm... 喷头喷印高度2.2mm... 喷头最大喷印高度2.5mm... 喷头与喷印表面最佳距离2.5mm...
	喷印速度	406米/90DPI、304米/120DPI、240米/150DPI、120米/300DPI、60米/600DPI (各级可变数据按重量打印速度响喷印)
	喷印内容	多国语言字符/GS1 DataMatrix/动态追溯二维码/条形码/图形/序列号/日期/班次/计数器/可变数据库/网络串口实时动态数据喷印...
	喷印材质	纸箱/塑料/金属/木材/管道/瓦楞纸/玻璃/线缆/电子元器件/汽车零部件/工业化工包装/医药食品礼品包装
	墨水类型	食品级、水性、油性、强溶剂、溶剂 42ml 墨盒 大容量墨袋连续供墨系统
	墨水颜色	黑色、白色、红色、黄色、蓝色、绿色、隐形、UV (各种颜色的食品级墨水)
墨盒芯片	RFID非接触式芯片、自动识别墨水最佳参数及记录墨水余量	
机器参数	操作系统	嵌入式Linux安全操作系统
	主要硬件	美国TI AM3358工业级CPU! 美国Xilinx Spartan工业级FPGA! TI专用ASIC芯片
	通信接口	USB、RS232、TCP/IP网络接口 (支持网络远程集中控制管理、对接称重机/输送机/分装机/包装机/ERP数据库/药监局/防伪追溯系统)
	外部接口	光眼/编码器/报警控制输出/序列号输出/外部序列号复位/外部序列号更新/外部喷印信息选择/翻转颠倒控制/喷头连接端口
	喷头安装	分离式喷头安装 可双喷头无缝拼接、可双喷头单独安装、可波导线连接或可塔式底座防摔组件
	支持语言	支持40多种国家地区语言 (中文/英语/阿拉伯语/俄语/法语/越南语/韩语/泰语/印地语/印度语/日语/西班牙语/意大利语等)
	电源参数	电源适配器100-240V交流输入 5V/1A直流输出
	工作环境	温度 0-45° C / 湿度 30-70%RH



包装外箱



药品医疗



家具木材



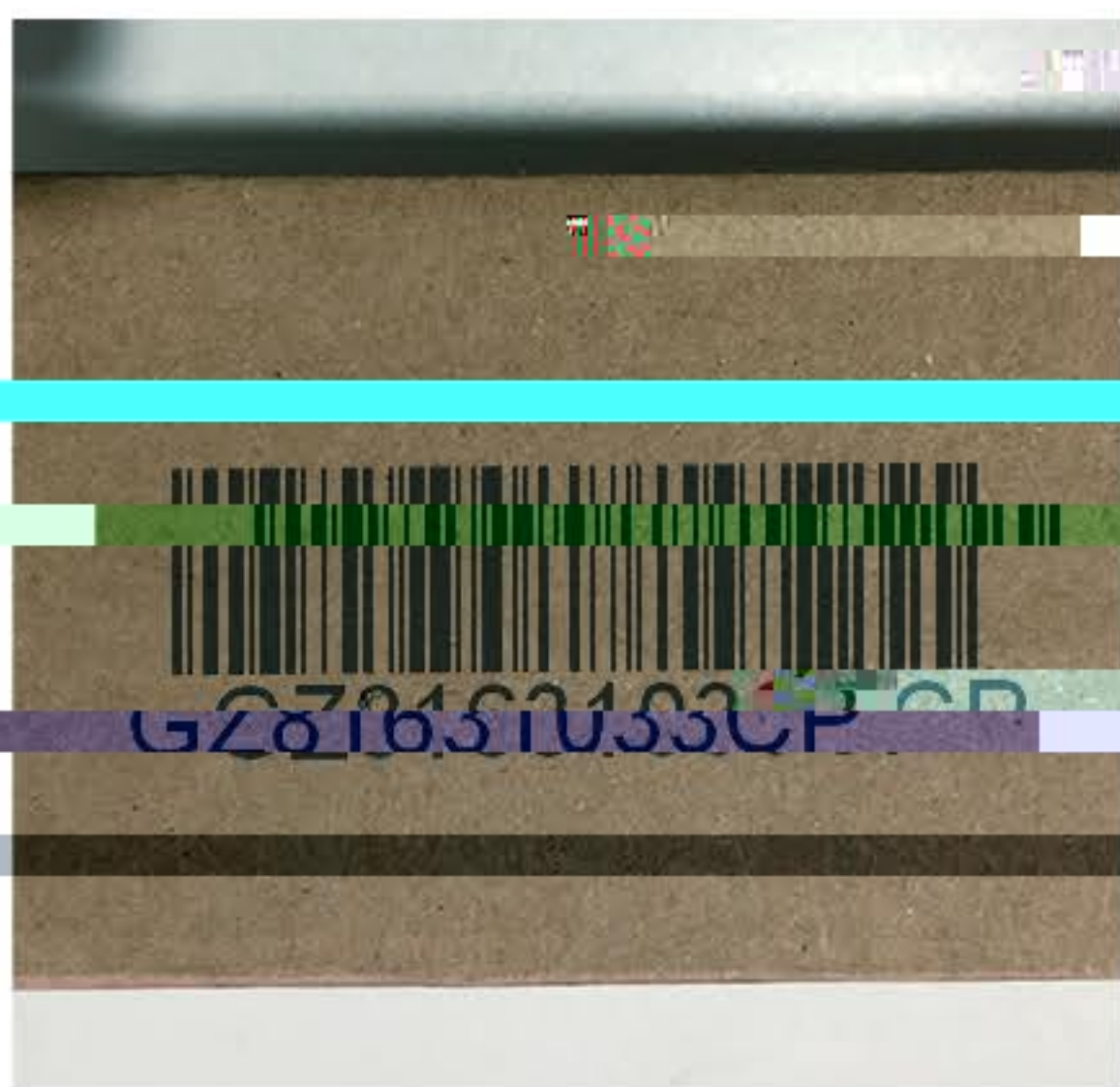
食品包装



PET塑料



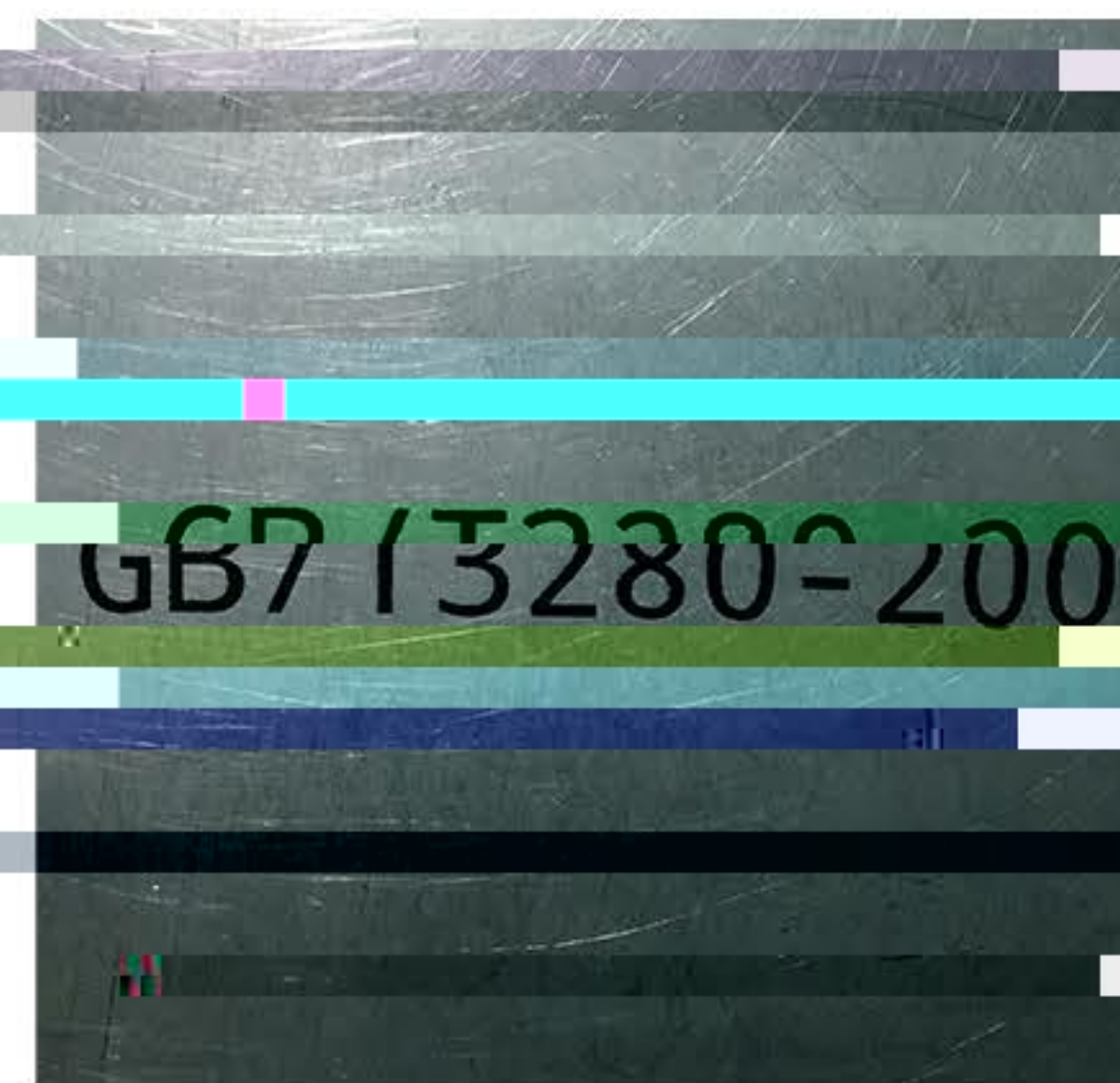
GS1 Data Matrix



动态追溯二维码



多语言标签打印



高精度打印



多语言字符

Codpad

广州科帕电子科技有限公司

电话: +86-20-81631633 邮箱: sales@codpad.com

传真: +86-20-81631633 网站: www.codpad.com

地址: 广州市荔湾区东沙荷景路9号3栋三楼